

## תאור כללי:

שקע הגזים מסדרה 210 מיוצר בהתאם לתקנים ישראליים ובין לאומיים ותואם לשקעי גזים הקיימים בבתי החולים בארץ מסוג "אומדה", עם אופציה לשקעים תואמים לתקנים אחרים כגון: פוריטן-בנט, DISS ותקן DIN גרמני (המוכר בארץ כ-DRAGER).

השקעים מקודדים על פי תקני הסימון הבינלאומיים לגזים על ידי מפתח פינים, אשר תואם הן את התקן הבין לאומי והן את השקעים הקיימים בארץ.

ראש השקע פותח במטרה לאפשר תחזוקה בעלויות מינימליות, על ידי החלפת אטמי השסתום הפנימי בלבד, ללא צורך בהחלפת ראש השקע כולו.

חזית ראש השקע מקודדת בצבע על פי התקנים לגזים רפואיים, באופן בולט לכל חזית ראש השקע.

השקע מתוכנן במבנה מודולרי ומאפשר הרכבת מספר שקעים במכלול אחד, במארז אלומיניום בגימור אנודיז או צבע לפי בחירה.

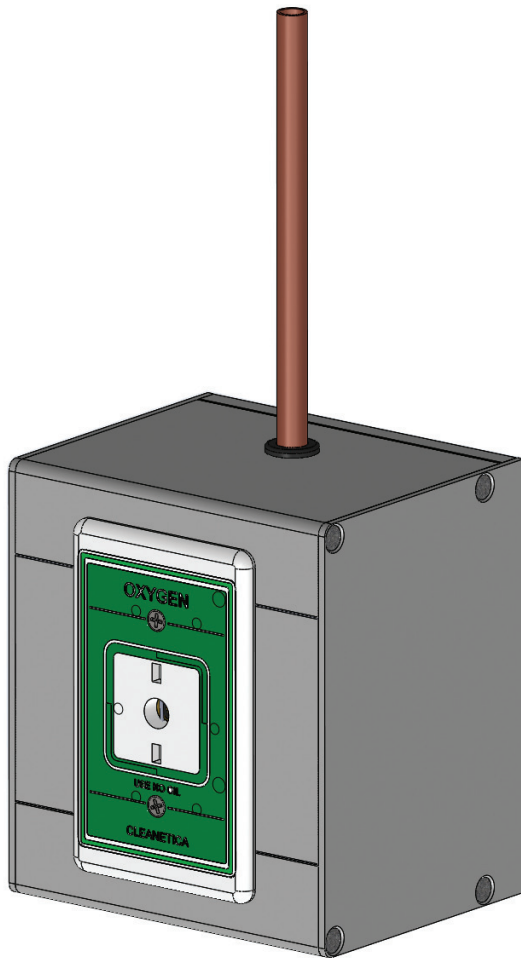
מבנה התמיכה הכפול היחודי לשקעים מסדרה 210 מאפשר חיבור תקעי ציוד עם מכלולים נוספים (בקבוקים, וסתים) ושמירה על יציבות המכלול באופן מוחלט וכתוצאה מכך שמירה על רמת אטימות מלאה והארכת חיי השקע.

## מבנה ופעולה:

מכלול השקע מסופק עם קצה חיבור מצינור נחושת 3/8" דרג K באורך 165 מ"מ.

צינור ההזנה מחובר בהלחמת כסף לגוף השקע, הבנוי מגליל פליז בקוטר 33 מ"מ, המהווה במכלול אחד את שסתום השקע.

לקו גזים עם לחץ חיובי מכלול השקע מורכב משני שסתומים המותאמים לעבודה בלחץ 8 אטמ'. מבנה משולב זה של שני שסתומים מאפשר תחזוקה לשסתום הראשי הממוקם בראש השקע בזמן שקו הגז נשאר תחת לחץ.

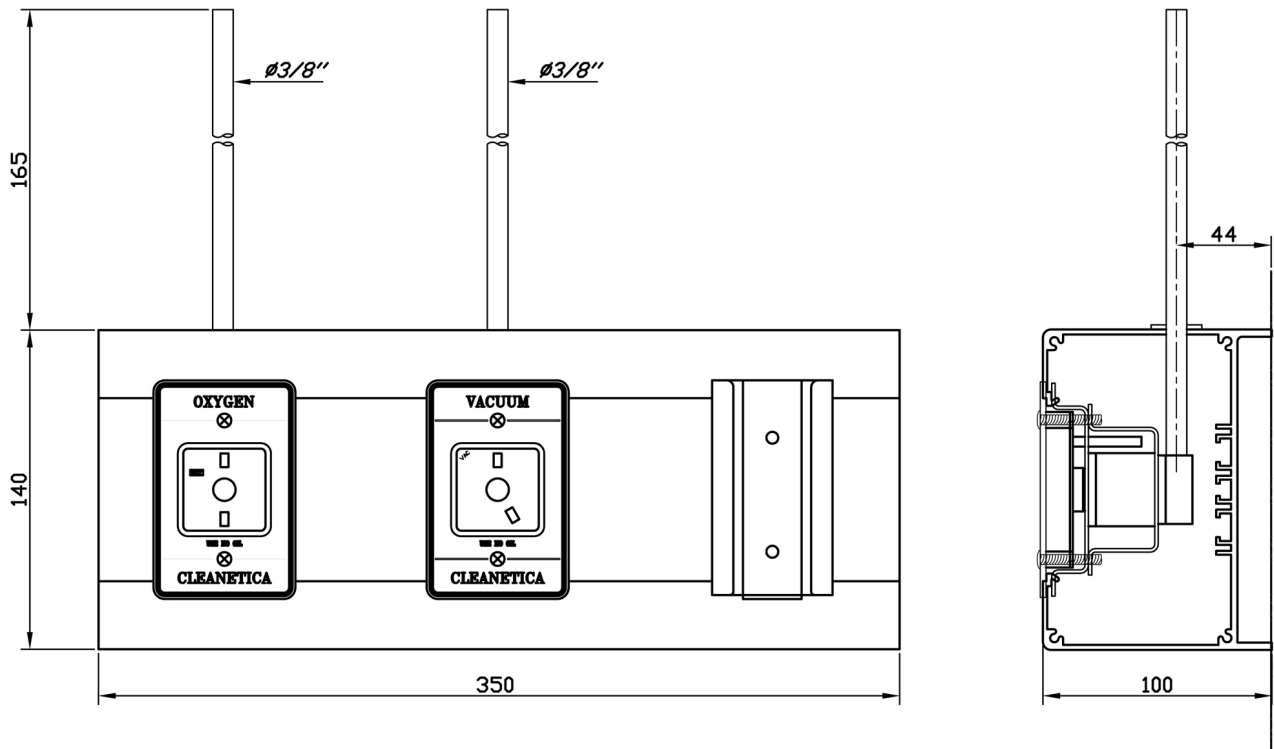


שקע גזים CL-210

## מאפיינים:

- מפל לחץ נמוך מ-0.17 אטמ' במכלול השקע כולו.
- ספיקה 120 ליטר ׀ דקה בלחץ אספקה 3.5 אטמ'.
- התאמה מלאה לתקעי "Ohmeda Diamond".
- אפשרות קבלת ראש שקע תואם לתקנים נוספים.
- כל שקע עובר בדיקה מלאה.
- התאמה להתקנה על כל סוג קיר.
- מארז אלומיניום קשיח בגימור לפי בחירה.
- חזית חלקה למניעת הצטברות זיהומים.
- תמיכה כפולה לתקע ליציבות מרבית.
- ראש השקע מתפרק וניתן לאחזקה בעלות מינימלית.
- כל רכיבי השקעים נקיים לחמצן.
- קידוד במפתח פינים עם התאמה לתקן בינלאומי ושקעים מקובלים בארץ.
- גוף השקע תואם לראש שקע מסוגים שונים ומאפשר החלפת שקעים ללא צורך בפירוק תשתית או השבתת הקו.

## שקע להתקנה חיצונית על קיר CLE-210



סיגט אגמה

### כיצד להזמין: CLE-210

מספר גזים	סוג התקן	תוספות
1 .1	אמריקאי OHMEDA	1. מחזיק לבקבוק ואקום
2 .2	ENV 737-6	
3 .3	DIN 737-2	
4 .4	BS בריטי	
5 .5		
6 .6		
7 .7		
8 .8		